

ФОРМА

графического описания местоположения границ населённых пунктов,
территориальных зон, особо охраняемых природных территорий,
зон с особыми условиями использования территорий

ОПИСАНИЕ МЕСТОПОЛОЖЕНИЯ ГРАНИЦ¹

Территориальная зона Ж2

(наименование объекта местоположение границ, которого описано (далее - объект)

"Зона застройки малоэтажными жилыми домами"

Раздел 1

Сведения об объекте		
№ п/п	Характеристики объекта	Описание характеристик
1	2	3
1.	Местоположение объекта ²	Самарская область, Сергиевский район, городское поселение Суходол, поселок городского типа Суходол
2.	Площадь объекта +/- величина погрешности определения площади (P +/- Дельта P) ³	709294±295 кв.м
3.	Иные характеристики объекта ⁴	

Сведения о местоположении границ объекта ⁵					
1. Система координат: МСК-63					
2. Сведения о характерных точках границ объекта					
Обозначение характерных точек границ	Координаты, м		Метод определения координат характерной точки ⁶	Средняя квадратическая погрешность положения характерной точки (Мт), м	Описание ⁷ обозначения точки (при наличии)
	Х	У			
1	2	3	4	5	6
467	466140.75	2246592.32	Картометрический метод	0.1	-
468	466069.69	2246639.72	Картометрический метод	0.1	-
469	466049.22	2246610.62	Картометрический метод	0.1	-
470	466039.91	2246596.93	Картометрический метод	0.1	-
471	466037.50	2246594.07	Картометрический метод	0.1	-
472	466036.96	2246592.83	Картометрический метод	0.1	-
473	466020.60	2246569.38	Картометрический метод	0.1	-
474	466003.35	2246544.58	Картометрический метод	0.1	-
475	466000.23	2246539.98	Картометрический метод	0.1	-
476	465981.25	2246552.72	Картометрический метод	0.1	-
477	465951.72	2246572.39	Картометрический метод	0.1	-
478	465934.12	2246584.41	Картометрический метод	0.1	-
479	465937.75	2246589.75	Картометрический метод	0.1	-
480	465955.99	2246616.63	Картометрический метод	0.1	-
481	465965.62	2246630.97	Картометрический метод	0.1	-
482	465966.70	2246631.70	Картометрический метод	0.1	-
483	465968.70	2246634.58	Картометрический метод	0.1	-
484	465970.77	2246638.53	Картометрический метод	0.1	-
485	465972.67	2246641.33	Картометрический метод	0.1	-
486	465974.35	2246643.81	Картометрический метод	0.1	-
487	465973.36	2246644.19	Картометрический метод	0.1	-
488	465976.89	2246648.91	Картометрический метод	0.1	-
489	465983.97	2246659.08	Картометрический метод	0.1	-
490	465990.68	2246668.71	Картометрический метод	0.1	-
491	466002.19	2246684.67	Картометрический метод	0.1	-
492	465950.66	2246717.65	Картометрический метод	0.1	-
493	465853.83	2246569.59	Картометрический метод	0.1	-
494	465843.01	2246553.05	Картометрический метод	0.1	-
495	465898.39	2246517.23	Картометрический метод	0.1	-
496	465950.18	2246483.83	Картометрический метод	0.1	-
497	465974.21	2246467.90	Картометрический метод	0.1	-
498	465992.63	2246456.29	Картометрический метод	0.1	-
499	465993.02	2246456.03	Картометрический метод	0.1	-
452	466033.61	2246430.00	Картометрический метод	0.1	-
500	466257.85	2246178.49	Картометрический метод	0.1	-
501	466258.42	2246179.30	Картометрический метод	0.1	-
502	466268.99	2246195.41	Картометрический метод	0.1	-
503	466273.09	2246201.49	Картометрический метод	0.1	-
504	466273.19	2246201.64	Картометрический метод	0.1	-
505	466275.54	2246205.15	Картометрический метод	0.1	-
506	466278.51	2246209.57	Картометрический метод	0.1	-
507	466289.96	2246226.62	Картометрический метод	0.1	-
508	466322.84	2246275.56	Картометрический метод	0.1	-
509	466332.14	2246289.41	Картометрический метод	0.1	-
510	466341.66	2246303.58	Картометрический метод	0.1	-
511	466347.21	2246311.84	Картометрический метод	0.1	-
512	466352.52	2246319.74	Картометрический метод	0.1	-
513	466352.67	2246319.96	Картометрический метод	0.1	-
514	466354.76	2246323.07	Картометрический метод	0.1	-
515	466355.26	2246323.82	Картометрический метод	0.1	-
516	466356.72	2246326.02	Картометрический метод	0.1	-
517	466373.35	2246351.01	Картометрический метод	0.1	-
518	466374.56	2246352.82	Картометрический метод	0.1	-
519	466374.87	2246353.29	Картометрический метод	0.1	-
520	466393.16	2246380.78	Картометрический метод	0.1	-
521	466435.96	2246444.95	Картометрический метод	0.1	-
522	466438.18	2246448.28	Картометрический метод	0.1	-
523	466444.50	2246457.75	Картометрический метод	0.1	-
524	466388.43	2246493.73	Картометрический метод	0.1	-
525	466213.78	2246604.86	Картометрический метод	0.1	-
526	466030.11	2246325.41	Картометрический метод	0.1	-
500	466257.85	2246178.49	Картометрический метод	0.1	-
527	465804.20	2245357.48	Картометрический метод	0.1	-
528	465808.36	2245364.14	Картометрический метод	0.1	-
529	465822.35	2245385.67	Картометрический метод	0.1	-
530	465838.88	2245411.02	Картометрический метод	0.1	-
531	465839.62	2245412.12	Картометрический метод	0.1	-
532	465851.29	2245429.52	Картометрический метод	0.1	-
533	465852.46	2245431.29	Картометрический метод	0.1	-
534	465854.43	2245432.37	Картометрический метод	0.1	-
535	465857.80	2245434.24	Картометрический метод	0.1	-
536	465862.44	2245441.89	Картометрический метод	0.1	-
537	465862.65	2245442.20	Картометрический метод	0.1	-
538	465860.56	2245443.33	Картометрический метод	0.1	-
539	465857.95	2245444.74	Картометрический метод	0.1	-
540	465855.20	2245440.53	Картометрический метод	0.1	-
541	465854.28	2245439.13	Картометрический метод	0.1	-
542	465824.81	2245457.96	Картометрический метод	0.1	-

Сведения о местоположении границ объекта ⁵					
1. Система координат: МСК-63					
2. Сведения о характерных точках границ объекта					
Обозначение характерных точек границ	Координаты, м		Метод определения координат характерной точки ⁶	Средняя квадратическая погрешность положения характерной точки (Мт), м	Описание ⁷ обозначения точки (при наличии)
	Х	У			
1	2	3	4	5	6
543	465820.27	2245460.86	Картометрический метод	0.1	-
544	465818.38	2245461.88	Картометрический метод	0.1	-
545	465766.07	2245380.33	Картометрический метод	0.1	-
546	465770.90	2245377.98	Картометрический метод	0.1	-
547	465775.03	2245375.81	Картометрический метод	0.1	-
527	465804.20	2245357.48	Картометрический метод	0.1	-
548	466105.33	2246673.87	Картометрический метод	0.1	-
549	466109.49	2246680.12	Картометрический метод	0.1	-
550	466193.86	2246806.92	Картометрический метод	0.1	-
551	466064.54	2246891.77	Картометрический метод	0.1	-
552	465983.04	2246767.15	Картометрический метод	0.1	-
553	465975.90	2246756.24	Картометрический метод	0.1	-
548	466105.33	2246673.87	Картометрический метод	0.1	-
554	465768.79	2245026.70	Картометрический метод	0.1	-
555	465810.99	2245089.45	Картометрический метод	0.1	-
556	465646.63	2245196.77	Картометрический метод	0.1	-
557	465627.33	2245167.29	Картометрический метод	0.1	-
558	465606.81	2245135.96	Картометрический метод	0.1	-
554	465768.79	2245026.70	Картометрический метод	0.1	-

Раздел 3

Сведения о местоположении изменённых (уточнённых) границ объекта⁸

1. Система координат _____ –

2. Сведения о характерных точках границ объекта

Обозначение характерных точек границ	Существующие координаты, м		Изменённые (уточнённые) координаты, м		Метод определения координат характерной точки	Средняя квадратиче- ская погреш- ность положе- ния характерн ой точки (Mt), м	Описание обозначения точки на местности (при наличии)
	X	Y	X	Y			
1	2	3	4	5	6	7	8
–							
					-	-	-

3. Сведения о характерных точках части (частей) границы объекта

Обозначение характерных точек границ	Существующие координаты, м		Изменённые (уточнённые) координаты, м		Метод определения координат характерной точки	Средняя квадратиче- ская погреш- ность положе- ния характерн ой точки (Mt), м	Описание обозначения точки на местности (при наличии)
	X	Y	X	Y			
1	2	3	4	5	6	7	8
Часть № -							
					-	-	-

Раздел 4

План границ объекта⁹



Масштаб: в 1 см - 318 м

Территориальная зона Ж2

Используемые условные знаки и обозначения:



Граница населенного пункта



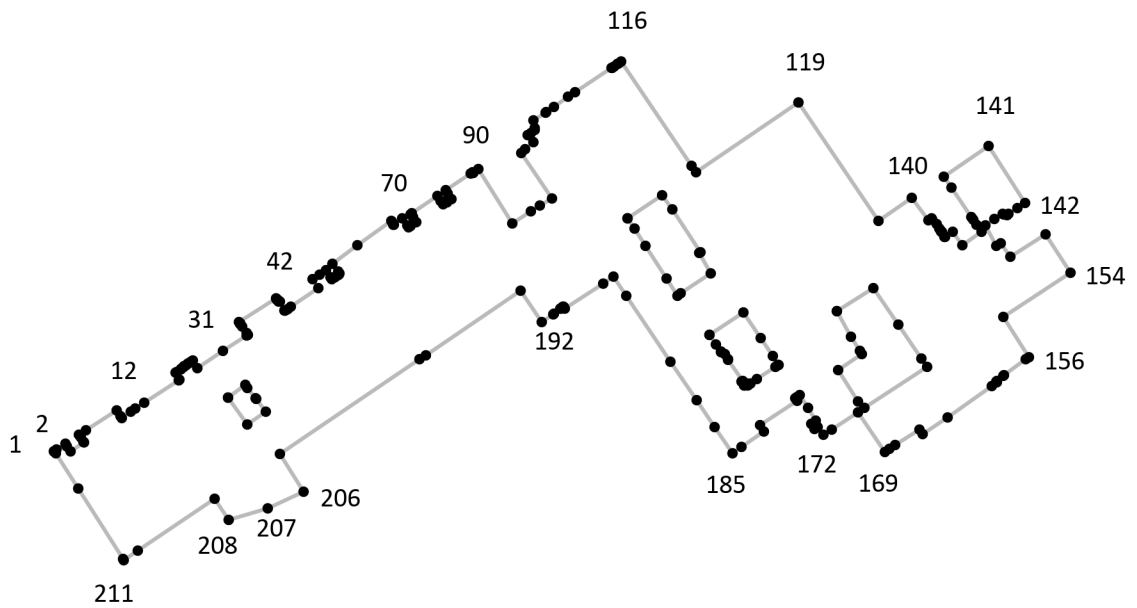
Граница территориальной зоны

Подпись _____ Дата « ___ » _____ 20__ г.

Место для оттиска печати лица, составившего описание местоположения границ объекта

Раздел 4

План границ объекта⁹



Масштаб: в 1 см - 98 м

Территориальная зона Ж2, часть 1

Используемые условные знаки и обозначения:



Граница территориальной зоны



Поворотная точка

13

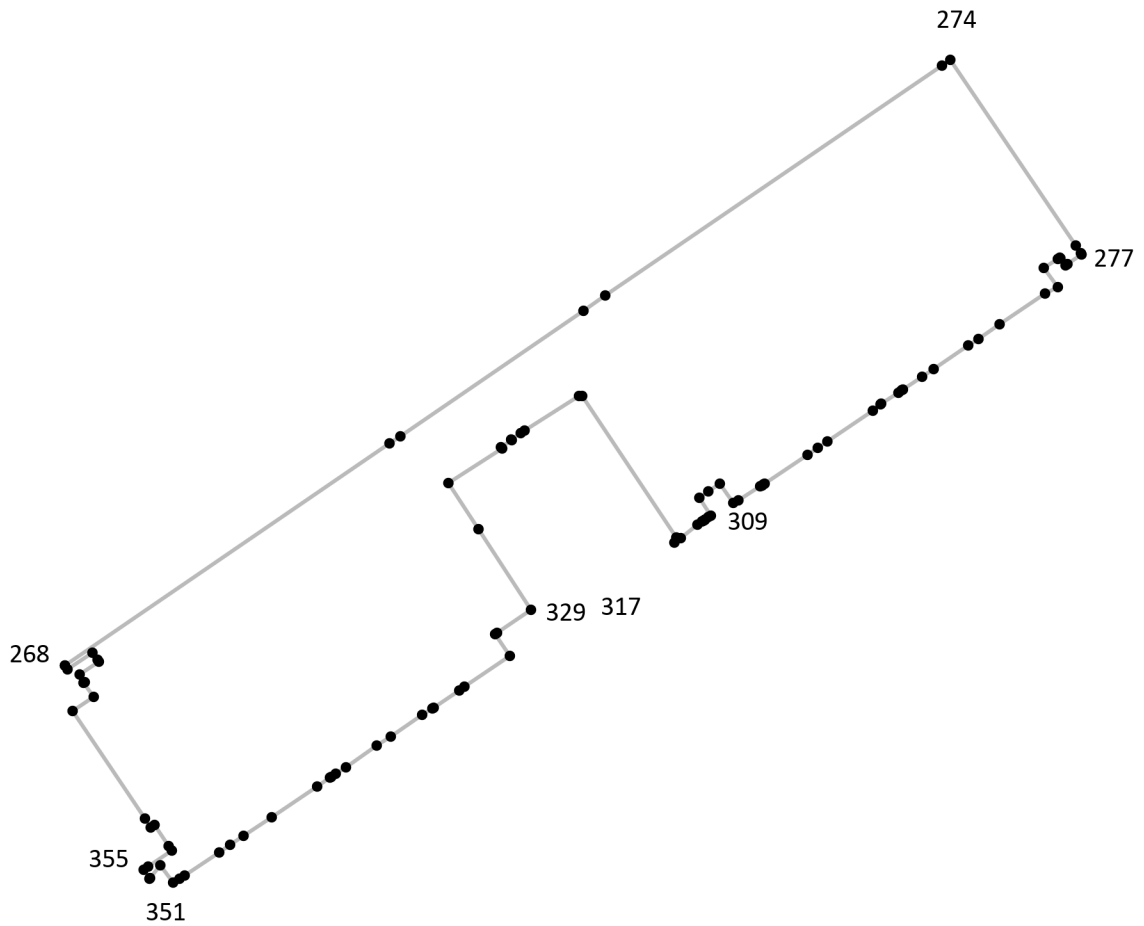
Подпись точки

Подпись _____ Дата « ___ » _____ 20__ г.

Место для оттиска печати лица, составившего описание местоположения границ объекта

Раздел 4

План границ объекта⁹



Масштаб: в 1 см - 57 м

Территориальная зона Ж2, часть 2

Используемые условные знаки и обозначения:



Граница территориальной зоны



Поворотная точка

13

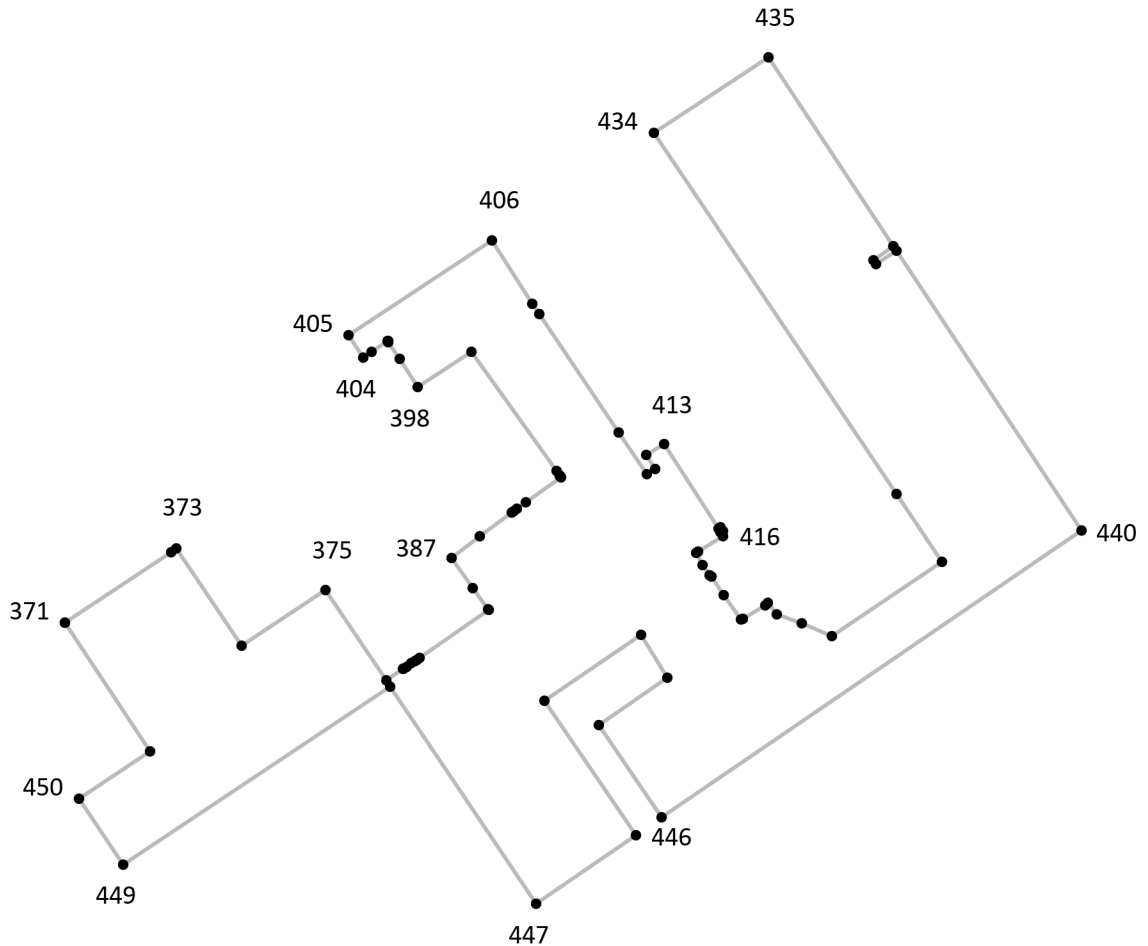
Подпись точки

Подпись _____ Дата « ___ » _____ 20__ г.

Место для оттиска печати лица, составившего описание местоположения границ объекта

Раздел 4

План границ объекта⁹



Масштаб: в 1 см - 52 м

Территориальная зона Ж2, часть 3

Используемые условные знаки и обозначения:



Граница территориальной зоны



Поворотная точка

13

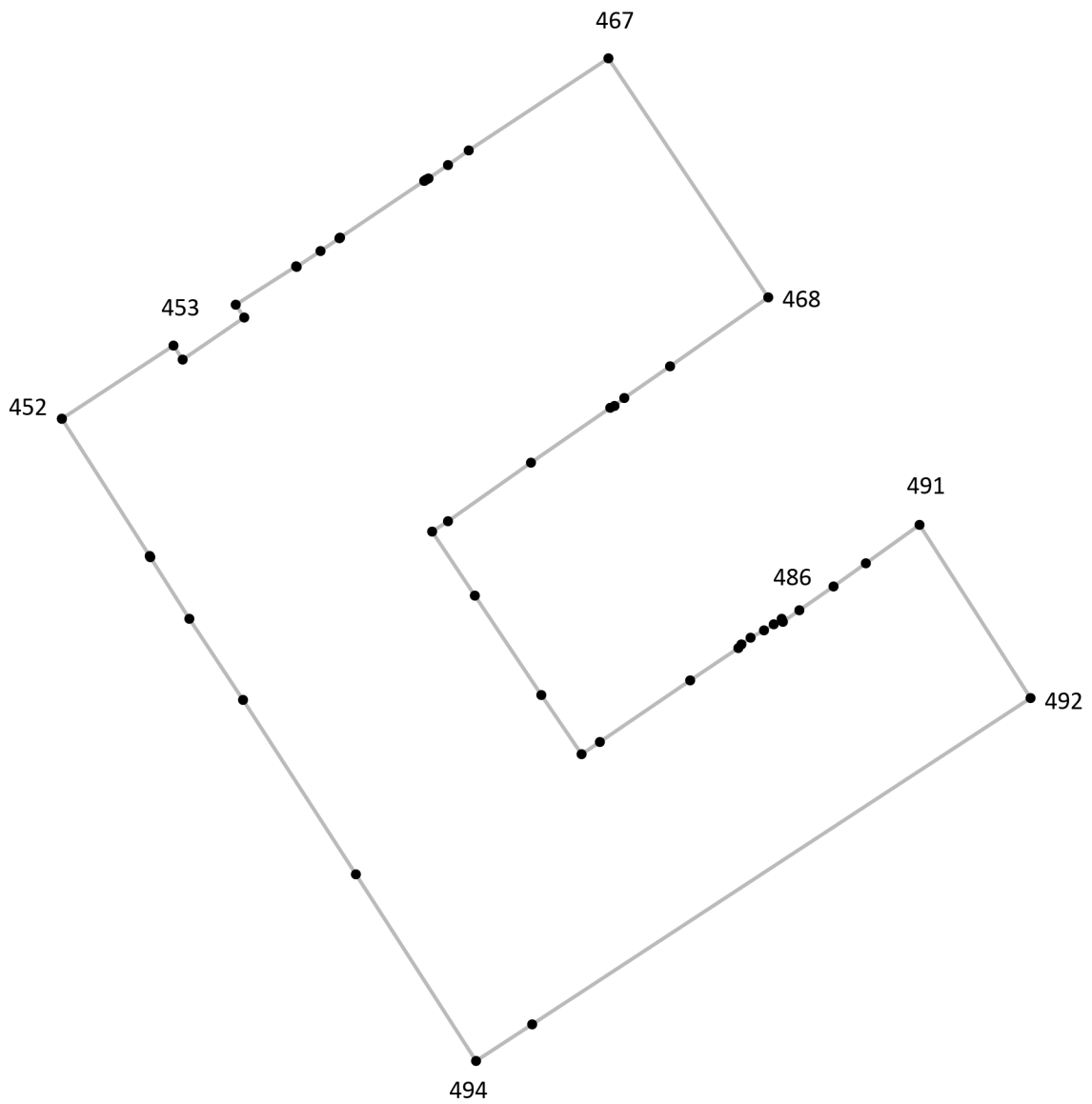
Подпись точки

Подпись _____ Дата «__» _____ 20__ г.

Место для оттиска печати лица, составившего описание местоположения границ объекта

Раздел 4

План границ объекта⁹



Масштаб: в 1 см - 21 м

Территориальная зона Ж2, часть 4

Используемые условные знаки и обозначения:



Граница территориальной зоны



Поворотная точка

13

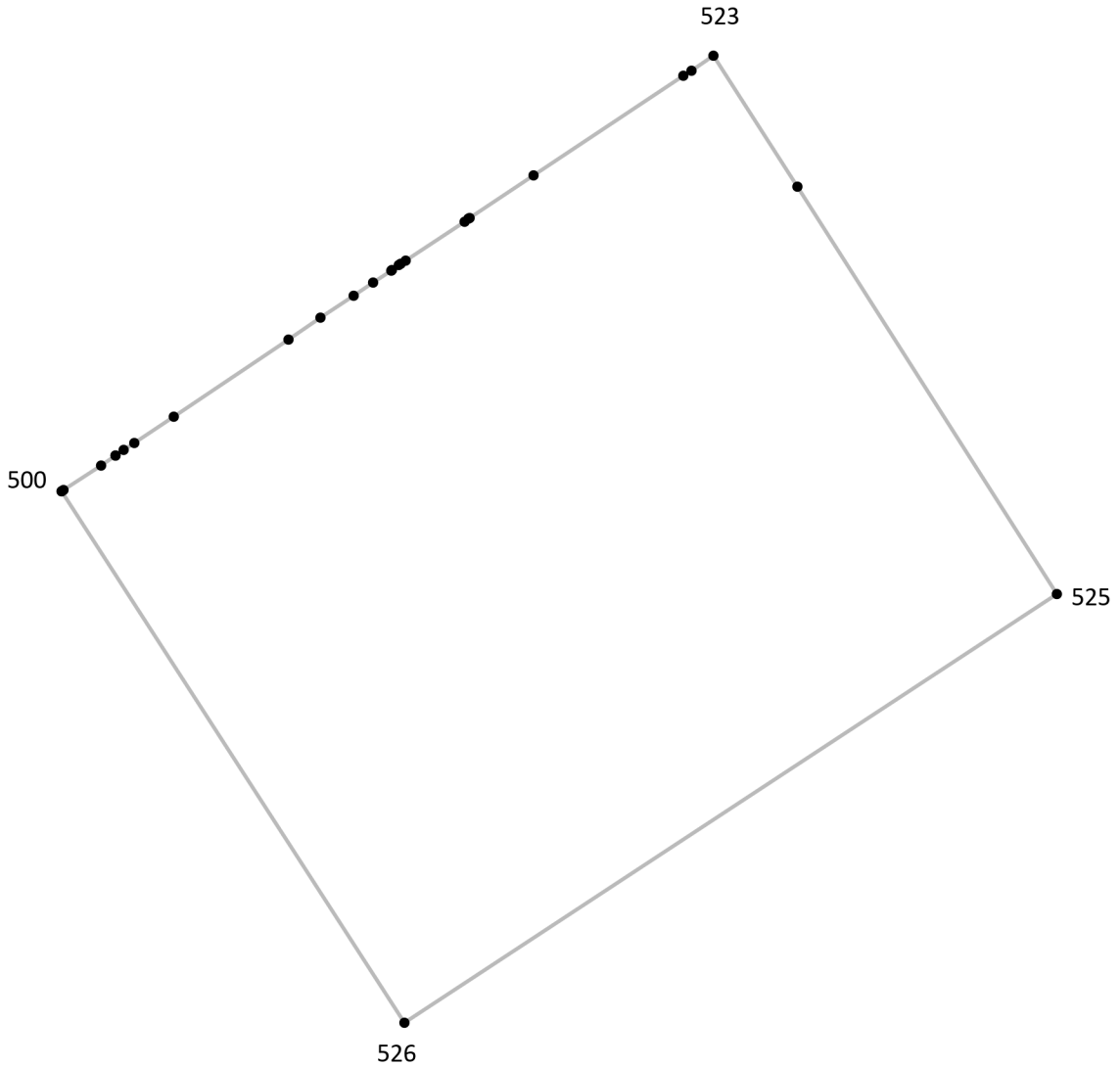
Подпись точки

Подпись _____ Дата « ___ » _____ 20__ г.

Место для оттиска печати лица, составившего описание местоположения границ объекта

Раздел 4

План границ объекта⁹



Масштаб: в 1 см - 32 м

Территориальная зона Ж2, часть 5

Используемые условные знаки и обозначения:



Граница территориальной зоны



Поворотная точка

13

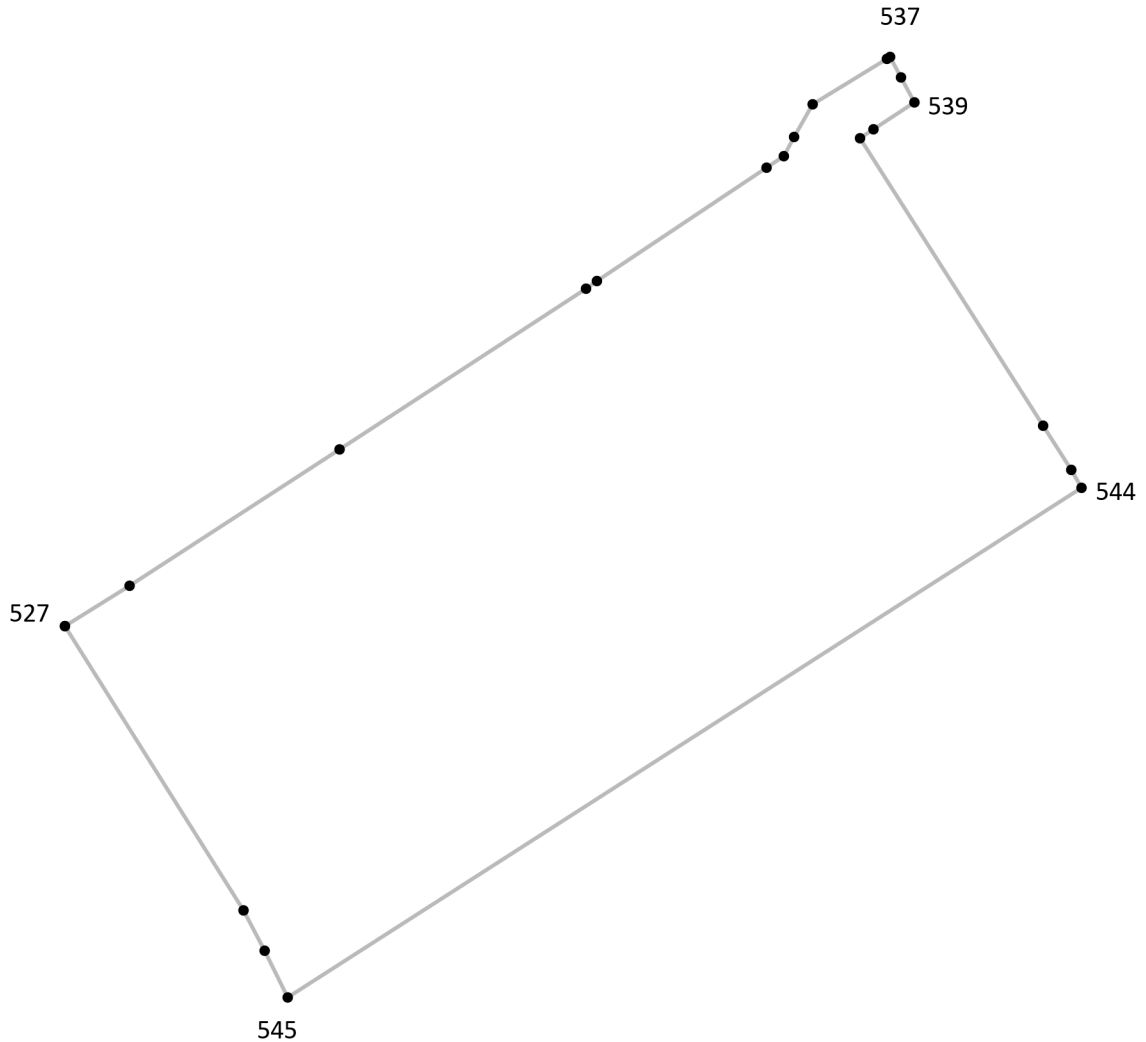
Подпись точки

Подпись _____ Дата « ___ » _____ 20__ г.

Место для оттиска печати лица, составившего описание местоположения границ объекта

Раздел 4

План границ объекта⁹



Масштаб: в 1 см - 7.8 м

Территориальная зона Ж2, часть 6

Используемые условные знаки и обозначения:



Граница территориальной зоны



Поворотная точка

13

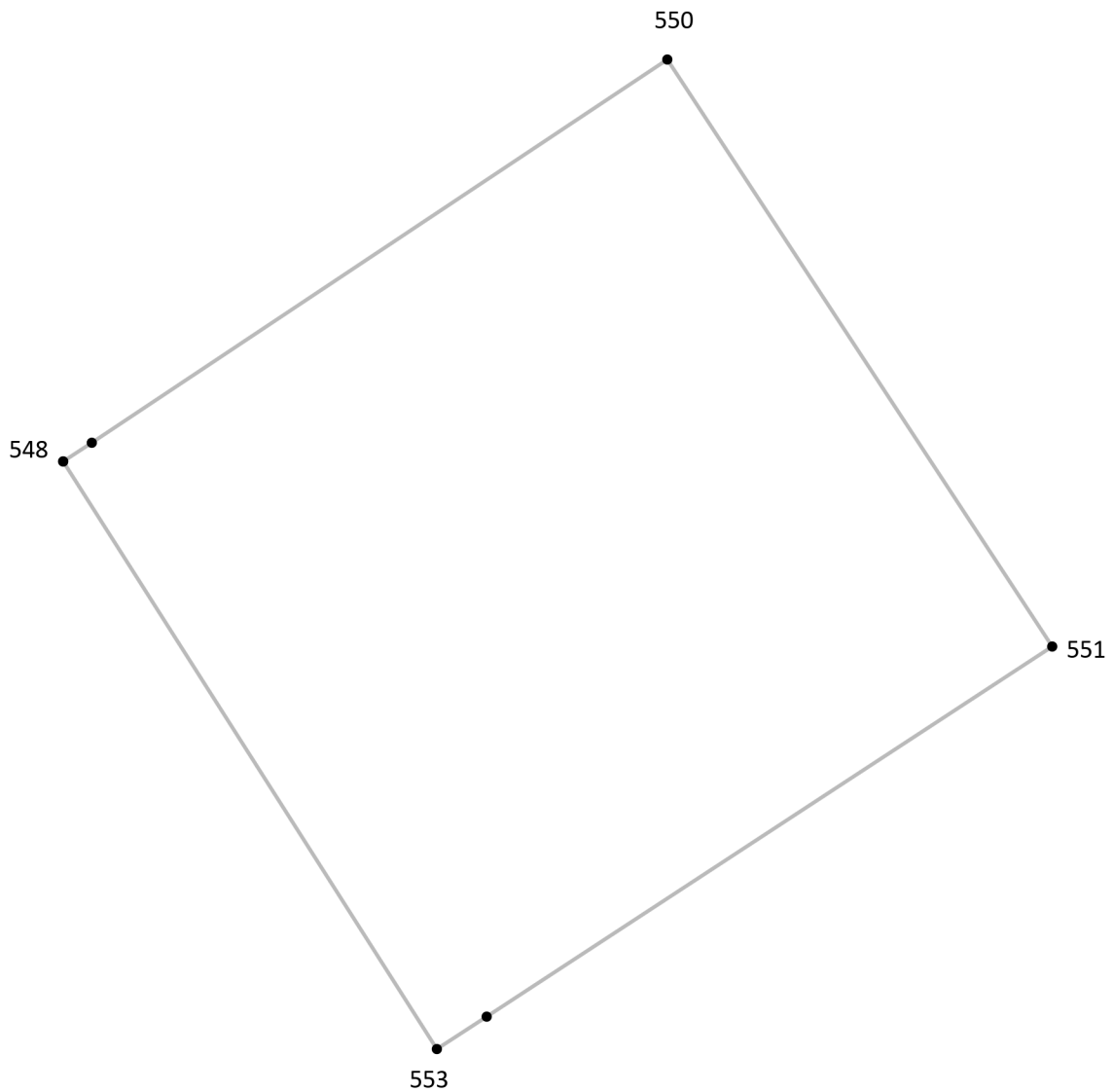
Подпись точки

Подпись _____ Дата « ___ » _____ 20__ г.

Место для оттиска печати лица, составившего описание местоположения границ объекта

Раздел 4

План границ объекта⁹



Масштаб: в 1 см - 16 м

Территориальная зона Ж2, часть 7

Используемые условные знаки и обозначения:



Граница территориальной зоны



Поворотная точка

13

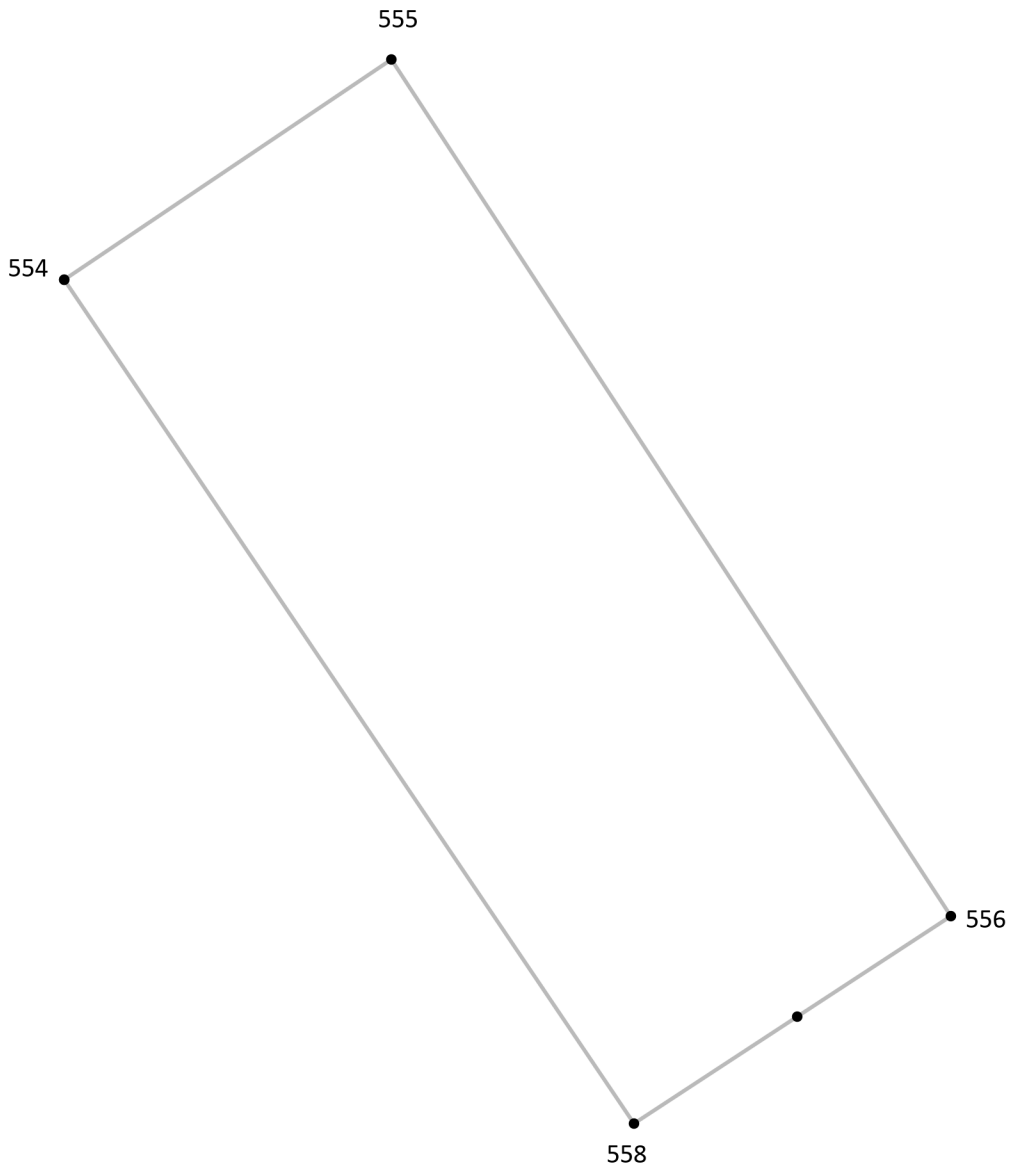
Подпись точки

Подпись _____ Дата « ___ » _____ 20__ г.

Место для оттиска печати лица, составившего описание местоположения границ объекта

Раздел 4

План границ объекта⁹



Масштаб: в 1 см - 14 м

Территориальная зона Ж2, часть 8

Используемые условные знаки и обозначения:



Граница территориальной зоны



Поворотная точка

13

Подпись точки

Подпись _____ Дата « ___ » _____ 20__ г.

Место для оттиска печати лица, составившего описание местоположения границ объекта

¹ Графическое описание местоположения границ населенных пунктов, территориальных зон, особо охраняемых природных территорий и зон с особыми условиями использования территории (далее - Описание местоположения границ) составляется по результатам работ по определению координат характерных точек границ населенных пунктов, территориальных зон, особо охраняемых природных территорий и зон с особыми условиями использования территории либо части (частей) таких границ.

Описание местоположения границ составляется с использованием сведений Единого государственного реестра недвижимости, Единой электронной картографической основы, картографического материала, материалов дистанционного зондирования (далее - картографическая основа), а также по данным измерений, полученных на местности.

² В строке «Местоположение объекта» раздела «Сведения об объекте» приводится описание расположения объекта с указанием наименования субъекта Российской Федерации, муниципального образования, населенного пункта.

³ В строке «Площадь объекта +/- величина погрешности определения площади (P +/- Дельта P)» раздела «Сведения об объекте» указываются площадь объекта и предельно допустимая погрешность определения такой площади, если определение площади объекта предусмотрено соответствующим договором подряда, заключаемым между заказчиком и исполнителем работ по определению местоположения объекта.

Площадь объекта указывается в квадратных метрах с округлением до 1 кв. метра.

⁴ В строке «Иные характеристики объекта» раздела «Сведения об объекте» указываются иные характеристики объекта (при необходимости).

⁵ В разделе «Сведения о местоположении границ объекта» указываются:
система координат, используемая для ведения Единого государственного реестра недвижимости, в том числе номера соответствующих зон картографической проекции;
сведения о характерных точках границ объекта;
сведения о характерных точках части (частей) границы объекта.

Для обозначения характерных точек границ объекта используются арабские цифры. Для всех характерных точек границ объекта работ либо частей таких границ применяется сквозная нумерация.

Список характерных точек границ объекта в реквизитах «Сведения о характерных точках границ объекта» и «Сведения о характерных точках части (частей) границы объекта» должен завершаться номером начальной точки в случае, если такие границы представлены в виде замкнутого контура.

Реквизит «Сведения о характерных точках части (частей) границы объекта» заполняется в случае подготовки описания местоположения части (частей) границы объекта и (или) местоположения границ частей объекта, если законодательством Российской Федерации допускается описание местоположения границы в виде отдельных ее участков или описание границ частей объекта, в том числе в отношении территорий (подзон). В этом случае реквизит «Сведения о характерных точках границ объекта» не заполняется.

В реквизите «Сведения о характерных точках части (частей) границы объекта» границы частей объектов представляются в виде замкнутого контура.

Значения координат характерных точек границ объекта приводятся в метрах с округлением до 0,01 метра в указанной системе координат.

⁶ В зависимости от примененных при выполнении работ методов определения координат характерных точек границ объекта в графе «Метод определения координат характерной точки» реквизита «Сведения о характерных точках границ объекта» указываются:

геодезический метод (метод триангуляции, полигонометрии, трилатерации, метод прямых, обратных или комбинированных засечек и иные геодезические методы);
метод спутниковых геодезических измерений (определений);
фотограмметрический метод;
картометрический метод.

⁷ Графа «Описание обозначения точки на местности (при наличии)» реквизита «Сведения о характерных точках границ объекта» заполняется в случае, если характерная точка обозначена на местности специальным информационным знаком. В остальных случаях в графе проставляется прочерк.

⁸ Требования к заполнению раздела «Сведения о местоположении измененных (уточненных) границ объекта» аналогичны требованиям к заполнению раздела «Сведения о местоположении границ объекта».

Раздел «Сведения о местоположении измененных (уточненных) границ объекта» заполняется в случае, если сведения о местоположении изменяемых (уточняемых) границ объекта были внесены в Единый государственный реестр недвижимости.

⁹ План границ объекта оформляется в масштабе, обеспечивающем читаемость местоположения границ объекта, с отображением характерных точек границ объекта, читаемых в таком масштабе.

План границ объекта оформляется в виде, совмещенном с картографической основой.

На плане границ объекта отображаются:

границы объекта (читаемые в выбранном масштабе характерные точки и части границ);
установленные границы административно-территориальных образований;
границы природных объектов и (или) объектов искусственного происхождения (если местоположение отдельных частей границ объекта определено через местоположение указанных объектов);
необходимые обозначения;
используемые условные знаки;
выбранный масштаб.